

Rev.	3
2021.03.05	
A604-03	

회 사 소 개 서

COMPANY PROFILE



환경을 선도하는 기업



신신펌프제작소

SHIN SHIN PUMP MANUFACTURING CO.

☎02)2615-6833/4,7674/5 FAX.02)2615-6835

Rev.	3
2021.03.05	
A604-03	

공급 승인원

PREQUALIFICATION STATEMENT



환경을 선도하는 기업



신신펌프제작소

SHIN SHIN PUMP MANUFACTURING CO.

☎02)2615-6833/4,7674/5 FAX.02)2615-6835

목 차

1.0 회사현황	1.0
1.1 회사 개요	
1.2 회사 연혁	
1.3 회사 조직 현황	
1.4 회사 인력 현황	
1.5 회사 제조 라인 LayOut	
2.0 보유기술 및 인허가 현황	2.0
2.1 모터 펌프 개발 및 제조 현황	
2.2 전문 생산 품목 및 생산 능력 현황	
2.3 제조 및 품질 관련 인허가 현황	
3.0 품질 보증 시스템 현황	3.0
3.1 적용 분야	
3.2 품질 방침	
3.3 품질 시스템	
3.4 제조 공정도	
4.0 주요 제조 설비 현황	4.0
4.1 주요 제조 설비 현황	
4.2 제조 설비 배치 현황	
5.0 주요 시험 및 검사 설비 현황	5.0
5.1 주요 시험 및 검사 설비 현황	
5.2 시험 및 검사 설비 배치 현황	
6.0 주요 납품 실적 현황	6.0
6.1 납품실적현황	
6.2 납품실적 증명원	
7.0 국세 지방세 완납증명서	7.0
8.0 회사 약도	8.0
9.0 카다로그 및 기술자료(별첨)	9.0

1.0 회사 현황

1.1 회사 개요

1) 회사명 :  **신신펌프제작소**
Shin Shin Pump Manufacturing Co.

2) 주 소 :

본사/사무실 : 경기도 부천시 원미구 역곡1동 24-20
시 화 공 장 : 경기도 시흥시 정왕동 1363-1 (시화공단 2라 412)
Tel. : 02) 2615-6833~4, 7674~5
Fax. : 02) 2615-6835
대지 : 본사공장 600평 (1,818㎡) 시화공장 1,000평 (3,000㎡)
건평 : 본사공장 630평 (2,000㎡) 시화공장 900평 (2,700㎡)

3) 대표자 : 이 승 호 (李 承 浩)

4) 설립연월일 : 1990. 01. 15

5) 종업원수 : 17명

6) 자본금 : ₩4,413,817,492-

7) 주요 인허가 내역

- (1) 사업자 등록번호 : 130-14-86970
- (2) ISO 9001 인증 : QMS-1016 KSA
- (3) KS표시허가 인증 : 제03-3982호 KSB6321 배수용수중모터펌프
- (4) 경영혁신중소기업인증: 제070501-01871 중소기업청

- | | |
|-----------------|------------------|
| 8) - 수중 모터 펌프 | - 대용량 수중 축*사류 펌프 |
| - 수중 커터*그라인더 펌프 | - 대용량 게이트 펌프 |
| - 수중 샌드 펌프 | - 수중 믹서 |
| - 수중 아쿠아 레이더 | - 수중 에어레이터 |
| - 입축 축/사류 펌프 | - 횡축 축/사류 펌프 |

- ※ 고효율 수중 모터 펌프
- ※ 내진용 수중 모터 펌프
- ※ 대용량 고효율 수중 모터 펌프
- ※ 대용량 육상 모터 펌프

9) Home Page : WWW.SHINSHINPUMP.CO.KR
(WWW.신신펌프.BIZ / WWW.축류펌프.KR / WWW.사류펌프.KR / WWW.게이트펌프.KR)

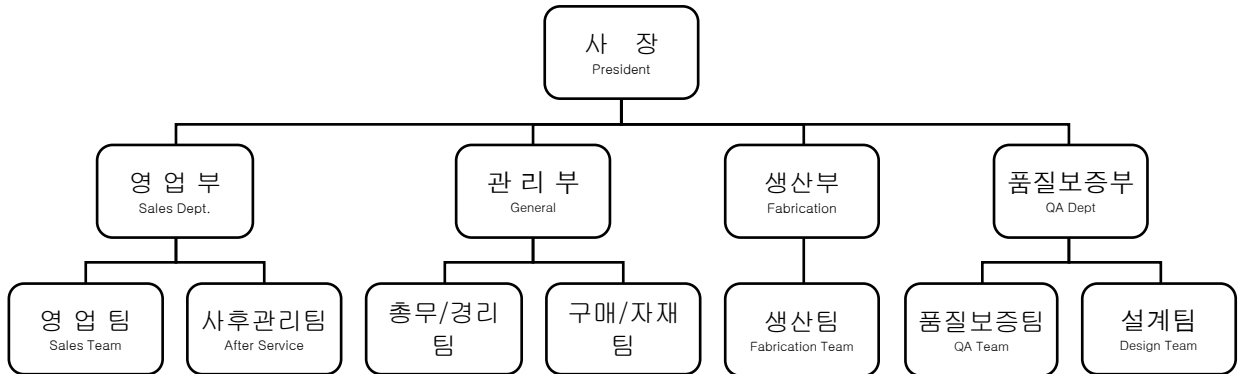
10) E-mail : shin6835@chol.com

1.2 회 사 연 력

- 1976년 당사 대표 (이승호) 동아건설(주) 재직시 日本 TSURUMI PUMP 제작소
연수 후 국내 수중펌프 최초 개발
- 1979년 삼진공업(주) 창업시 기술담당 상무이사 역임 (10년 근무)
- 1990년 1월 신신펌프제작소 설립. 경기도 부천시 역곡1동 (영등포기계공단내)
- 1990년 6월 토목 공사용 수중펌프 SSV-15외 12종 개발
- 1990년 7월 오페수용 수중오수펌프 SCE 및 SSB 기종개발
기존 수중펌프의 단점인 임페라 및 케이싱 설계를 신설계 개발
- 1991년 3월 수중 에어 레이타 개발 (수중폭기기)
- 1991년 6월 오페수용 수중오수펌프 SB기종 개발
임페라를 BLADELESS TYPE 개발
- 1992년 3월 대용량 수중모터펌프 (SB 기종) 개발
- 1993년 4월 대용량 수중 펌프 개발 (22 kW ~ 75 kW)
- 1994년 1월 수중용 볼텍스 펌프 개발 (0.75 kW ~ 15 kW)
- 1996년 1월 수중/육상용 VANE PUMP 개발 (국제) 특허출원 (특허번호 59831)
- 1997년 3월 경기도 시흥시 정왕동 시화공장 1,000평(대지) 준공
- 1998년 12월 ISO 9001 인증 (수중모터펌프 배수 및 공사용 생산 및 부가서비스)
- 2002년 5월 한국 기계 공업 협동 조합 연합회 가입
- 2003년 1월 KS 표시허가 인증 (제 03-3982호 KSB6321 배수용 수중 모터 펌프)
- 2004년 7월 Φ 1,500mm 배수용 수중 모터펌프 개발완료
- 2005년 1월 한국 펌프 공업 협동 조합 회원 가입
- 2006년 7월 펌프 시험 자료 전산 처리 시스템개발 및 준공
- 2006년 8월 한국 동서발전/한국 남부발전 정비적격업체인증(수중펌프)
- 2007년 8월 경영 혁신형 중소기업 인증 (중소기업청 070501-01871호)
- 2008년 10월 게이트 펌프 개발 및 납품완료 (구례군)
- 2009년 04월 다극 전동기 수중 교반기 제작 납품 (의정부 하수처리장)
- 2010년 05월 여주공공하수처리시설 에어포일 교반기등 납품
- 2011년 09월 POSCO 광양 배수체계 개선공사 수중펌프 납품
- 2012년 11월 포스코건설 김포하수처리장 유입펌프 납품
- 2013년 06월 안양시 석수하수처리장 총인처리시설 수중사류 유입펌프
- 2014년 07월 포스코건설 브라질 CSP 수배전설비 수중펌프 제작 납품
- 2015년 12월 한국농어촌공사 전북부안지사 고마지구 수중사류펌프
- 2016년 11월 한국농어촌공사 전북정읍지사 장재지구 입축사류펌프 제작납품
- 2017년 05월 우수조달공동상표 수중펌프 인증
- 2018년 06월 해군 함정용 수중펌프 개발 상용화
- 2019년 10월 우수조달 공동상표 수중펌프 4차 인증

1.3 회사 조직 현황

(1) 회사 조직도



1.4 회사 인력 현황

(1) 조직별 인원구성

No.	부서명	부서장	인원	비고
1	영업팀	부장	4	기술영업, 영업총괄
2	사후관리팀	부장	1	A/S, 설치, 시운전
3	총무경리팀	대리	2	총무, 경리
4	구매자재팀	대리	1	자재, 구매
5	설계팀	과장	1	펌프설계
6	생산팀	차장	7	제조
7	품질팀	과장	1	QA, 시험, 검사
	합계	-	17	

(2) 인력 현황

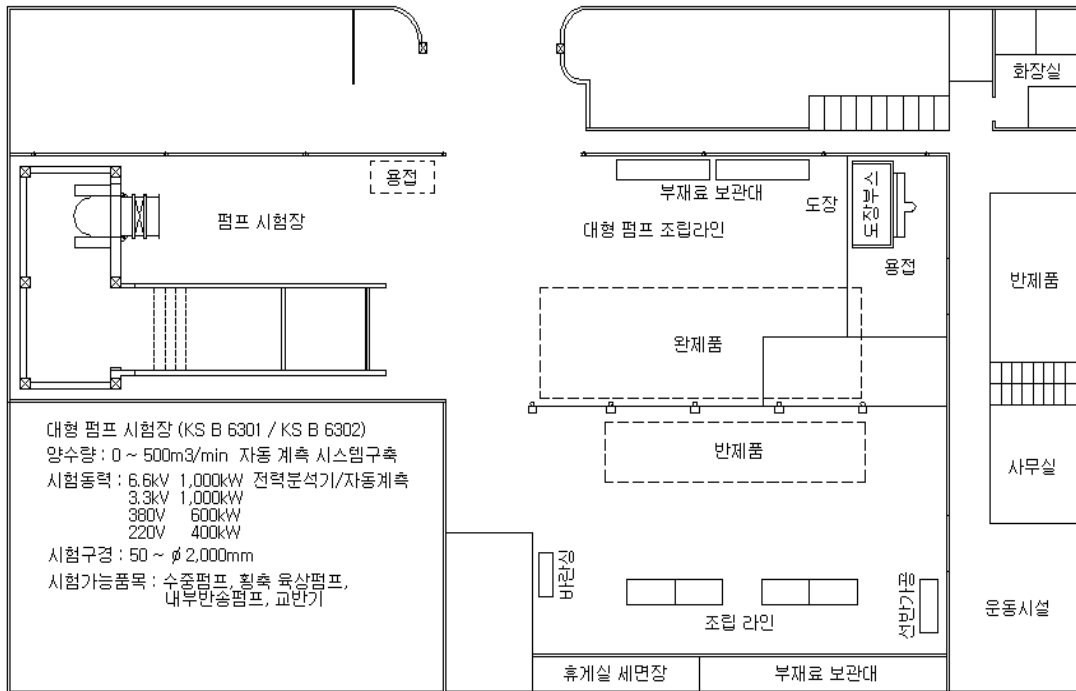
경력	종역	사무직	기술직				합계
			대졸이상	전문대졸	고졸	소계	
6년 이상	1	2	2	1		3	6
3년 이상		2	1	2	3	6	8
1년 이상					2	2	2
1년 미만					1	1	1
합계	1	4	3	3	6	12	17

(3) 기술 자격 현황

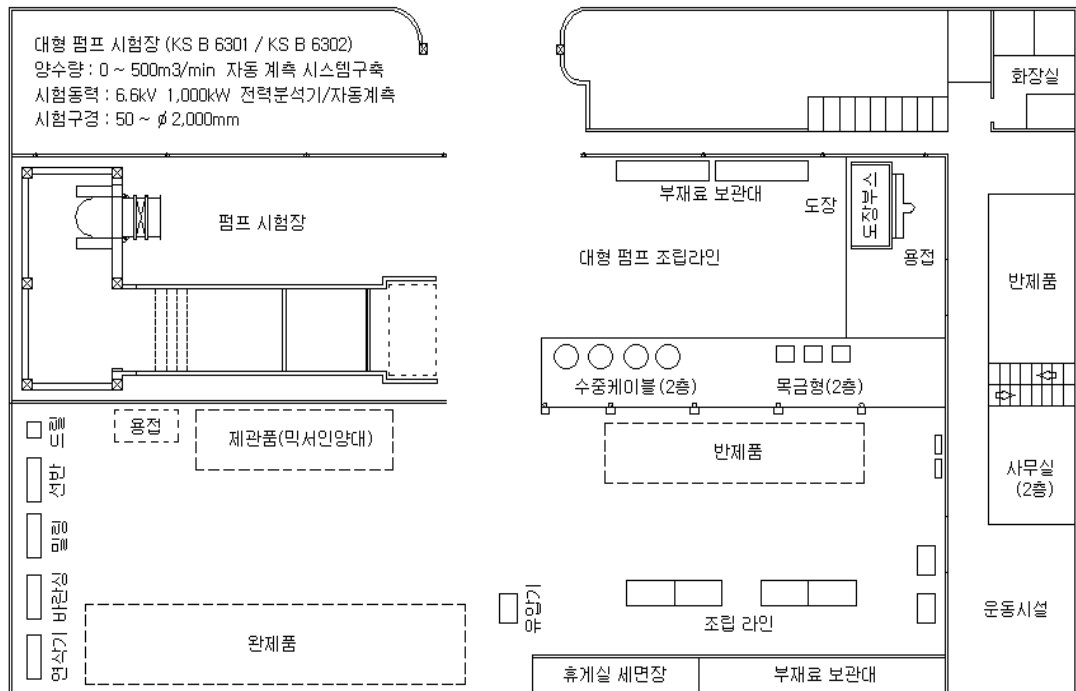
No.	기술 자격 종목	인원수	발행기관
1	건설기계 기사 1급	1	한국산업인력공단
2	품질관리 기사 1급	1	한국산업인력공단
3	선반기능사보	1	한국산업인력공단
4	선반 기능사 2급	1	한국산업인력공단
5	정밀 가공 기능사 2급	1	한국산업인력공단
	합계	5	

1.5 회사 제조 라인 LayOut

(1) 회사 배치도



(2) 원재료 및 보관시설 현황



※ 원재료 및 제품 보관 및 이동시설

제품군	보관방법	이동방법	비고
원재료/반제품	창고/보관용 Pallet	이동용 Pallet	
소형 펌프 제품	공장/보관용 Pallet	1 ton 크레인	1대
대형 펌프 제품	공장/제품 보관 장소	10ton/5ton 크레인	3대

2.0 보유기술 및 인허가 현황

2.1 모터 펌프 개발 및 제조 현황

No.	품 목 및 형 식	용도	제작모델/성능
1	수중 볼텍스 펌프 (Submersible Vortex Pump)	Vortex 구조로 고형물 이송에 적합	150-SVEX 15kW×0.8Q×30M
2	수중 커터 펌프 (Submersible Cutter Pump)	고형물 절단 이송 오수 유입조에 적합	150-SCE 15kW×1.2Q×22M
3	대용량 오수 오물용 수중 펌프 (Submersible Volume Pump)	대형 배수용 또는 중계용 펌프에 적합	750-SB 75kW×30Q×10M
4	고양정 오수 오물용 수중 펌프 (Submersible High Pressure Pump)	지하 배수용, 고양정 압송용에 적합	150-SSB 15kW×1.2Q×40M
5	수중 믹서 (Submersible Mixer)	혐기조 침전방지 및 수질 균질화에 적합	15-SMX 15kW×0.5m/s×45M
6	수중 에어레이터 (Submersible Aerator)	수중 폭기기 및 교반용에 적합	220-SAR/N 22kW×400Nm3/hr
7	수중 폭기기 (Submersible Aquareator)	수중 산소공급 및 달질 달인에 적합	SSA-300 30kW×36Nm3/hr
8	수중 사류 펌프 (Submersible Mixed Flow Pump)	대용량 취수 및 중계 배수용에 적합	SMIX-1600 Φ1600×250Q×7M
9	수중 축류 펌프 (Submersible Axial Flow Pump)	대용량 취수 및 배수 방류용에 적합	SAX-500-6PG Φ1500×275Q×8M
10	공사용 수중펌프 (Submersible Pump for	공사용 급배수 내구성 증대 견고	SSV-150 15kW×2.5Q×40M
11	고양정 배수용 수중펌프 (Submersible Pump for Sump)	고양정으로 급/배수용에 적합	SSHH-8-1100L/H 110kW×4.5Q×80M
12	샌드 펌프 (Submersible Sand Pump)	모래 침전 배수용 레미콘, 자갈 배수용	SGPT-6-220 22kW×1.5Q×30M
13	내부반송 펌프 (Submersible Recirculation Pump)	하수처리장 내부순환수 반송용	SAXR-800 30kW×2.5M

2.2 전문 생산 품목 및 생산 능력 현황

(1) 생산제품 공통특성

구분	재 료 명	제 품 특 성
원 재 료	- 회주철	GC 200/250 사용으로 내구성 강화 GC 200 기본 사양으로 각종 특수 재질 사용 가능
	- 구상 흑연 주철	GCD-500 임펠러, 케이싱의 내 마모성 증대 GCD 400, GCD 500
	- 스테인레스 주강	SSC-13 임펠러, 케이싱의 사용으로 내부식성 증대 SSC 13 스테인리스 주강품
	- Ni-Cr 주강	Ni-Cr 주강 사용으로 내마모성 증대 고 크롬강, 몰리브덴강 사용
	- STS 강봉	주축 등에 STS 오스트나이트 계열 사용으로 내부식성 증대 STS 410, STS 403, STS 304, STS316L 등
	- 특수 합금	임펠러 및 케이싱에 특수합금 사용으로 내구성 및 내 부식성 증대 세라믹/고결합금 코팅, 고무 또는 테프론 코팅, 특수
부 품	- Double Seal	2중 기계 실 및 오일 시일 채용으로 내구성 및 수명 증대
	- 오링 및 패키징	NBR 재질의 2중 고무 사용으로 화학적 열화 방지, 수명 연장
설 계 기 술	- 고효율 펌프	KS A효율과 비교 5% 이상의 고 효율 수중 모터 펌프
	- 내압 방폭형 설계	모터 및 펌프의 각종 보호 부분의 내압 및 방폭 기준에 의한 설계로 제품 안전성 확보
	- 내진 설계 기술	내진 및 내 진동 설계 기술 적용으로 제품 내구성 증대

(2) 주요 생산품목 특성 및 생산능력 (1/4)

명칭 및 사진	특징	재질	유량 (cmm)	양정 (m)	용도	생산능력 (대/년)
 <p>Submersible Vortex</p>	<p>자동 탈착 장치 이용 가능 구조</p> <p>유지 보수 용이</p> <p>고형물 이송에 적합한 구조</p> <p>4극 모터 사용 내구성 증대</p> <p>모터 보호 장치</p>	<p>GC GCD SSC STS Hi-Cr ALLOY</p>	4.0	24	<p>고형물이 포함된 오수오물 이송용</p> <p>오수정화조 원수 이송용에 적합</p> <p>펄프제지 이송용</p> <p>잡배수 이송용</p>	2000대
 <p>Submersible Cutter</p>	<p>자동 탈착 장치 이용 가능 구조</p> <p>혼입고형물을 커터 회전 절단</p> <p>유입조에 적합</p> <p>4극 모터 사용 내구성 증대</p> <p>모터 보호 장치</p>	<p>GC GCD SSC STS Hi-Cr ALLOY</p>	1.2	22	<p>합병 처리장 분뇨 유입조용</p> <p>병원, 목욕탕, 빌딩등 잡배수 고형물 이송용</p> <p>축사,돈사 등의 오수 오물용 그라인더펌프 주문 제작</p>	1000대
 <p>High Pressure Pump</p>	<p>자동 탈착 장치 이용 가능 구조</p> <p>좁은 피트내의 최적화 설계</p> <p>2극 모터 사용 고양정 특성</p> <p>모터 보호 장치</p>	<p>GC GCD SSC STS Hi-Cr ALLOY</p>	1.2	40	<p>지하철 역사 지하도 배수용</p> <p>하수, 폐수처리장 오수 압송용</p> <p>오니, 소포수 이송용에 적합</p> <p>공장,건물등의 오수오물 배수용</p>	2000대
 <p>Auto Conduit</p>	<p>자동 탈착 장치</p> <p>가이드 파이프 가이드 레일</p> <p>수중 펌프 배관 자동 탈착 장치</p> <p>누수량 최소화 경량화 구조</p>	<p>GC GCD SSC STS PIPE</p>	배관 구경 Φ400	-	<p>수중 펌프 운전 유지 보수 간편</p> <p>내부식 최소화</p> <p>탈착 부위 누수량 최소화</p> <p>제품 표준화 호환성 증대</p>	3000대

(2) 주요 생산품목 특성 및 생산능력 (2/4)

명칭 및 사진	특징	재질	유량 (cmm)	양정 (m)	용도	생산능력 (대/년)
<p>Volume Pump</p> 	<p>자동 탈착 장치 이용 가능 구조</p> <p>유지 보수 용이</p> <p>Non-Clog Type 임펠러 채용으로 고형물이송에 적합한 구조</p> <p>모터 보호 장치</p>	<p>GC GCD SSC STS Hi-Cr ALLOY</p>	30	41	<p>침수방지 배수용</p> <p>하수/폐수 처리장 중계, 유입펌프 방류펌프용 적합</p> <p>공업, 농업용수 취수 배수용 적합</p> <p>지하차도 침출수 배수용에 적합</p>	1000대
<p>Submersible Mixer</p> 	<p>위치, 각도를 임의 조절 가능</p> <p>액질 양액 균질화 침전 방지용</p> <p>Air Diffuser와 병행 사용시 산소공급 탁월</p> <p>일체형 구조로 내구성 증대</p>	<p>GC GCD SSC STS Hi-Cr ALLOY</p>	유속 0.5 m/s	최대 혼합 범위 45m	<p>폭기조, 혐기조 침전 방지용</p> <p>균등조의 수질 균등화에 적합</p> <p>SS 침전 방지용</p> <p>펄프의 침전방지 및 균질화에 적합</p>	500대
<p>Submersible Aerator</p> 	<p>미세 기포 발생 산소용해 고효율</p> <p>설치, 운전 유지 보수 간편</p> <p>강력한 교반효과 동시 수행 효과</p> <p>모터 보호 장치</p>	<p>GC GCD SSC STS Hi-Cr ALLOY</p>	송기 량 400 m ³ /hr	산소 공급 능력 36 kgO ₂	<p>설치, 운전 유지보수 간편</p> <p>기계 소음 저감</p> <p>내부식 최소화</p> <p>오, 폐수 처리장 어패류 양식장 산소 공급용 적합</p>	500대
<p>Submersible Aquareator</p> 	<p>수심 및 폭기조 크기 등에 따른 다양한 조건에 탄력적 적용</p> <p>산소용해 극대화</p> <p>교반 급기 겸용</p> <p>강력한 교반효과</p>	<p>GC GCD SSC STS Hi-Cr ALLOY</p>	송기 량 2000 m ³ /hr	산소 공급 능력 150 kgO ₃	<p>각종 산업 현장 산소공급, 교반용</p> <p>각종 폭기용</p> <p>탈질, 탈인설비에 최적의 설비</p> <p>호기, 혐기성 정화 장치 적용</p>	200대

(2) 주요 생산품목 특성 및 생산능력 (3/4)

명칭 및 사진	특징	재질	유량 (cmm)	양정 (m)	용도	생산능력 (대/년)
<p>Mixed Flow Pump</p> 	<p>유지 보수 용이</p> <p>세밀하고 간결한 구조 내구성 증대</p> <p>3차원 설계로 고효율 펌프</p> <p>F급 절연 등급 내구성 증대 사류형 펌프</p> <p>모터 보호 장치</p>	<p>GC</p> <p>GCD</p> <p>SSC</p> <p>BC</p> <p>STS</p> <p>Hi-Cr ALLOY</p>	450	15	<p>홍수 수방 대비 침수방지 배수용</p> <p>발전소 상수도 공업용수 취수용</p> <p>대용량 처리장 중계 방류 펌프</p> <p>공업 농업용수 취수 관개수용</p>	500대
<p>Axial Flow Pump</p> 	<p>유지 보수 용이</p> <p>세밀하고 간결한 구조 내구성 증대</p> <p>3차원 설계로 고효율 펌프</p> <p>F급 절연 등급 내구성 증대 축류형 펌프</p> <p>모터 보호 장치</p>	<p>GC</p> <p>GCD</p> <p>SSC</p> <p>BC</p> <p>STS</p> <p>Hi-Cr ALLOY</p>	500	10	<p>홍수 수방 대비 침수방지 배수용</p> <p>발전소 상수도 공업용수 취수용</p> <p>대용량 처리장 중계 방류 펌프</p> <p>공업 농업용수 취수 관개수용</p>	500대
<p>Submersible Pump for Contraction</p> 	<p>편수로 방식 냉각 효율 향상</p> <p>Double Mechanical 내구성 증대</p> <p>소형 경량화 현장 적응력 증대</p>	<p>GC</p> <p>GCD</p> <p>SSC</p> <p>STS</p> <p>Hi-Cr ALLOY</p>	8.0	20	<p>상하수도 공사 배수용</p> <p>터널, 토목, 건축 공사 배수용</p> <p>댐, 도로, 항만 광산 급배수용</p> <p>분수대, 세륜기 각종건설 공사용</p>	3000대
<p>Sand Pump</p> 	<p>내마모성의 아지테이터 사용</p> <p>강한 토오크 특성</p> <p>회전부 특수 재질 내구성 증대</p> <p>레이콘, 모래, 자갈 양수용 펌프</p>	<p>GC</p> <p>GCD</p> <p>SSC</p> <p>STS</p> <p>Hi-Cr ALLOY</p>	8.0	25	<p>레이콘 공장의 모래 자갈 양수</p> <p>상하수도 침전물 준설용 펌프</p> <p>항만, 부두, 하천 준설, 모래채취 산업 현장의 침전물 배수용</p>	1000대

(2) 주요 생산품목 특성 및 생산능력 (4/4)

명칭 및 사진	특징	재질	유량 (cmm)	양정 (m)	용도	생산능력 (대/년)
Axial/Mixed Flow Pump Horizontal Type 	상하 분할 구조 3차원 설계로 고효율 펌프 F급 절연 등급 내구성 증대 축류/사류형펌프 모터 보호 장치	GC GCD SSC BC STS Hi-Cr ALLOY	500	15	홍수 수방 대비 침수방지 배수용 발전소 상수도 공업용수 취수용 대용량 처리장 중계 방류 펌프 공업 농업용수 취수 관개수용	200대
Axial/Mixed Flow Pump Vertical Type 	상하 분할 구조 4차원 설계로 고효율 펌프 F급 절연 등급 내구성 증대 축류/사류형펌프 모터 보호 장치	GC GCD SSC BC STS Hi-Cr ALLOY	500	15	홍수 수방 대비 침수방지 배수용 발전소 상수도 공업용수 취수용 대용량 처리장 중계 방류 펌프 공업 농업용수 취수 관개수용	200대
Recirculation Pump 	저양정 고효율성능 3엽프로펠러 모니터유니트 시스템 침수 온도 감지센서	GC GCD SSC STS Hi-Cr ALLOY	120	3	하수처리장 내부순환반송용 조선소 도크배수 및 급수용 간이수문 저양정 우수배제용 저양정 대유량 이송용	500대
Gate Pump 	수문 부착형 수평식 축류펌프 표준화 제품 급유 불필요 저진동, 저소음 절연유, 오일 ISO1940 G2.5	GC GCD SSC STS Hi-Cr ALLOY	250	6	중규모 배수 수평식 수직식 축류펌프 진동최소화 최대 Φ 1800 주문사양 제작	500대

2.3 제조 및 품질관련 인허가 현황
(1) 사업자 등록증

사업자 등록증

(일반과세자)

등록번호 : 130-14-86970

상 호 : 신신펌프제작소

성 명 : 이승호

주민등록번호 : 490815-10*****

개업 년월일 : 1990 년 01 월 15 일

사업장소재지 : 경기도 부천시 원마 역곡동 24-20

사업자의주소 : 서울특별시 영등포구 당산동 1 가 16-1
진로아파트 102-704 19/8

사업의 종류 : 업태 제조업 종목 펌프류 분전반 , 하수처리장치
부동산업 정비공사 (자기양)

교 부 사 유 : 정정

공동 사업자 :

2008 년 03 월 04 일

부천세무서장

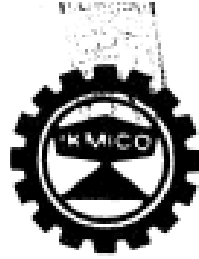


(2) 공장 등록증



<div style="display: flex; justify-content: space-between; align-items: center;"> ■자가공장 □임대공장 </div> <h2 style="margin: 0;">공 장 등 록 증</h2>					
제2002-15-8124호					
등 록 인	회 사 명	신 신 펌 프 제 작 소			
	대 표 자 성 명	이 승 호	주민등록번호(법인등록번호)	490815-	
	주 소 (법인은 소재지)	서울시 영등포구 당산1가16-1 진로A.P.T102-704호 전화번호: (02)2615-7674			
등 록 내 용	공 장 소 재 지	경기부천시원미구역곡동24-20	지 목	공 장 용 지	
	공 장 설 립 허 가 (신고) 일	1998년 04월 20일	사업개시일	1990년01월15일	
	공 장 업 종 (분류번호)	공 장 용 지 면 적 (m ²)	공 장 건 축 면 적 (m ²)		
			제조시설면적	부대시설면적	계
액체펌프제조업 (29122)	1,818	620.17	168.59	788.76	
등 록 조 건	* 등록조건을 이행하지 아니하는 경우에는 공장의 등록이 취소될 수 있습니다.				
	공업배치 및 공장설립에 관한 법률 제16조 제1항 및 제2항의 규정에 의하여 위와 같이 등록하였음을 증명합니다.				
2002년 04월 20일 서울온수산업단지관리공단 이사장					





제 0220 호

조 합 원 증

업 체 명 : 신신펌프제작소

소 재 지 : 경기도 부천시 원미구 역곡동 24-20

대 표 자 : 이 승 호

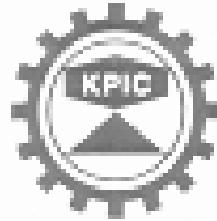
가입년월일 : 2002년 5월 16일

귀사는 중소기업협동조합법 제12조에 의거 당조합에 등록된 조합원임을 증명함.

2002년 5월 17일

인천경기기계공업협동조합

이사장 제 성 호



第 50 號

組合員證

組合員名 : 신신펌프제작소

代 表 : 이 승 호

위는 韓國펌프工業協同組合 定款 第9
條 및 제11條의 規定에 依한 組合員임
을 認證함

2005년 1월 20일

韓國펌프工業協同組合

理 事 長 韓 京 洙



(7) 한국 공업 규격Ⓜ 표시허가 인증서 (한)

KTC2017-0361

[정기심사만료일 : 2023년 11월 28일]



제 품 인 증 서

1. 제조업체명 : 신신편프제작소
2. 대표자성명 : 이승호
3. 공장 소재지 : 경기도 부천시 원미구 부일로809번길 76 (역곡동)
4. 인증제품
 - 가. 표준명 : 배수용 수중 모터 펌프
 - 나. 표준번호 : KSB6321
 - 다. 종류·등급·호칭 또는 모델 :
32mm~150mm.

「산업표준화법」 제17조제1항에 따른 인증심사를 한 결과 한국산업표준(KS)과 인증심사기준에 적합하므로, 「산업표준화법」 제15조 및 같은 법 시행규칙 제10조 제1항에 따라 위와 같이 한국산업표준(KS)에 적합함을 인증합니다.

2020년 12월 02일



한국기계전자시험연구원
Korea Testing Certification



경영시스템인증서

신신편프제작소

경기도 부천시 원미구 부일로809번길 76



한국표준협회는 위 조직의 품질경영시스템이
아래의 표준과 인증범위에 적합함을 인증합니다.

인증번호 QMS-1016

표 준 KS Q ISO 9001:2015/ISO 9001:2015

인증범위 수중모터펌프, 수중폭기기, 수중교반기, 수중축류펌프, 수중사류펌프
의 설계, 개발, 생산 및 부가서비스

유효기간 2021년 01월 31일부터 2024년 01월 30일까지

최초인증일 : 2003년 01월 31일

2021년 01월 06일

KSA



한국표준협회



한국표준협회는 한국인증지원센터(KAB)로부터 품질경영체제
인증기관으로 인정(인정번호 : KAB-QC-30)받았습니다.

서울시 강남구 테헤란로 69길 5

41. 7. 2023 - 11-11

CERTIFICATE OF APPROVAL

SHINSHIN PUMP MANUFACTURING Co.

76, BUIL-RO 809BEON-GIL, WONMI-GU, BUCHEON-SI, GYEONGGI-DO, KOREA



Korean Standards Association hereby certifies that the Quality Management System of the above organization has been assessed and found to meet the requirements of the standard and scope of certification detailed below:

CERTIFICATION No. QMS-1016

STANDARD KS Q ISO 9001:2015/ISO 9001:2015

SCOPE OF CERTIFICATION

DESIGN, DEVELOPMENT, PRODUCTION AND SERVICING OF SUBMERSIBLE MOTOR PUMPS, SUBMERSIBLE AERATOR, SUBMERSIBLE MIXER, SUBMERSIBLE AXIAL FLOW PUMPS, SUBMERSIBLE MIXED FLOW PUMPS

VALID FROM 31 January, 2021

VALID TO 30 January, 2024

Original Certification Date : 31 January, 2003

Date of Issue : 06 January, 2021

PRESIDENT OF KSA

KOREAN STANDARDS ASSOCIATION

5, Teheran-ro 69-gil, Gangnam-Gu, Seoul, Korea

KSA



KSA has been accredited by Korea Accreditation Board(KAB) as an ISO 9001 Certification body.(Accreditation Number : KAB-QC-30)

(10) 특허증



특 허 증
CERTIFICATE OF PATENT

특 허 제 10-0932691 호 (PATENT NUMBER)	출원번호 (APPLICATION NUMBER)	제 2008-0131456 호
	출원일 (FILING DATE:YY/MM/DD)	2008년 12월 22일
	등록일 (REGISTRATION DATE:YY/MM/DD)	2009년 12월 10일

발명의명칭 (TITLE OF THE INVENTION)
펌프의 회전방향 감지방법

특허권자 (PATENTEE)
이승호(490815-1*****)
서울 영등포구 당산동 1가 16-1 진로아파트 102동704호

발명자 (INVENTOR)
양철수(690603-1*****)
경기 부천시 오정구 원종1동 293-15 상부주택 A동 101호

위의 발명은 「특허법」에 의하여 특허등록원부에 등록
되었음을 증명합니다.

(THIS IS TO CERTIFY THAT THE PATENT IS REGISTERED ON THE REGISTER OF THE KOREAN
INTELLECTUAL PROPERTY OFFICE.)

2010년 01월 18일



특 허 청

COMMISSIONER, THE KOREAN INTELLECTUAL PROPERTY OFFICE





발전설비정비적격업체 등록증

상 호 : 신심펌프제작소

대 표 자 : 이승호 업체코드 : A320

주 소 : 경기 부천시 원미구 역곡동24-20

출입책임자 : 이승호 (490815-)

대 표 품 목 : 원심펌프 외 1건

(상세품목은 다음페이지 참조)

상기 업체를 발전설비정비적격업체로 등록함

2006.08.10



한국남부발전 | 주 | 청평양수발전소장





우수조달공동상표 물품 지정증서

EXCELLENT JOINT BRAND



우수조달공동상표

공동상표명 : 펌프로



제 품 명 칭 : 수중펌프

대표법인명 : 한국펌프공업협동조합(대표자 강덕구)

참여업체명 : 신신펌프제작소(대표자 이승호)

지 정 기 간 : 2019. 12. 22. ~ 2022. 12. 21.

지 정 범 위 : 뒷면기재

재발급사유 : 대표법인 대표자 변경

지정번호 2016007-21

위 제품을 「조달사업에 관한 법률 시행령」
제18조 2의 규정에 의하여
우수조달공동상표 물품으로 지정합니다

2021년 1월 14일

조 달 청



302-701 대전광역시 서구 청사로 189 정부대전청사 3동 조달청
www.pps.go.kr



Certificate of Designation of Excellent Joint Brand

EXCELLENT JOINT BRAND



우수조달공동상표

Joint Brand

Product

Company

Joint Company

PUMPRO



Submersible pump

KOREA PUMP INDUSTRY COOPERATIVE
(Representative : Kang, Deok-Ko)

ShinShinPump Mfg. Co.
(Representative : Lee, Shung-Ho)

Certificate number 2016007-21

Validity of Certificate December 22, 2019 ~ December 21, 2022

This is to certify that the above mentioned product was designated as an Excellent Joint Brand in accordance with Article 18.2 of the Enforcement Decree of the Government Procurement Act

January 14, 2021

Administrator Kim, Chung-Woo

Public Procurement Service, Republic of Korea



Government Complex-Daejeon, 189 Cheongsaro, Seo-gu, Daejeon 302-701, Korea
www.pps.go.kr

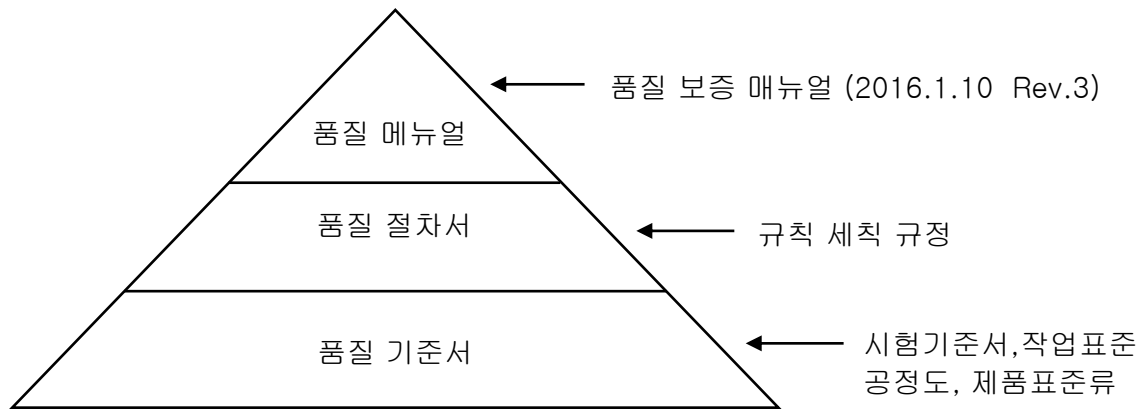
3.0 품질 보증 시스템 현황

3.1 적용 분야

신신펌프제작소의 품질보증 매뉴얼은 국제 품질경영 시스템인 ISO 9001:2000 규격의 요구사항에 따라 작성, 운영 및 유지되며 당사의 품질방침을 달성하기 위한 수단으로 2002년 1월 10일에 최초 제정되었고, 당사에서 생산되는 수중모타 펌프에 대해 판매, 설계, 구매, 생산, 검사, 인도 및 부가서비스에 대한 활동에 관련되어 제품 품질에 영향을 미치는 모든 조직 및 인원에 대하여 적용한다.

또한, 본 품질보증 매뉴얼은 판매, 설계, 구매, 생산, 검사, 인도 및 부가서비스에 이르는 일련의 활동에 대해 KS A/ISO 9001:2000의 모든 조건을 만족시키도록 품질시스템을 확립하였고 시스템을 수행하는 조직상의 모든 인원에 대해 책임, 권한 및 상호관계를 명확히 하여 본 품질보증 매뉴얼에 규정된대로 각자의 책임을 준수하는데 있다.

1) 품질시스템 체계



2) 품질 시스템 구성내역

No.	문서구분	규격수	비 고
1	품질 매뉴얼	1종	2001.01.10
2	회사 경영	2종	1992.10.25
3	품질 절차서	50종	2001.01.10
4	제품 규격	7종	2001.01.10
5	원재료 규격	13종	- " -
6	부재료 규격	18종	- " -
7	수입검사 기준서	34종	- " -
8	공정검사 기준서	4종	- " -
9	제품검사 기준서	4종	- " -
10	제품시험 기준서	7종	- " -
11	작업 표준서	15종	- " -
12	제조 공정도	3종	- " -
13	설계기준	2종	- " -
	합 계	161종	- " -

3.2 품질 방침

신신펌프제작소는 수중모타 펌프분야에 대한 배수용 및 공사용 펌프등의 전문제작
業體로서, 그 동안 축적된 經驗과 技術을 바탕으로 다음의 品質方針이 실현될 수 있도록
努力할 것 입니다.

**첫째: 『세계 최고의 품질』을 만들기 위하여 전사원은 끊임없이 연구 노력한다.둘째:
지속적인 개선으로 부적합을 예방하고 고객만족을 최우선으로 한다.**

따라서, 우리 會社의 모든 조직 및 임직원은 본인이 수립한 品質方針을 이해하고,
이를 達成하기 위한 品質目標를 다음과 같이 설정하며 품질 시스템 향상에 全力을 다하여
야 합니다.

**첫째: 원가절감 20%
둘째: 고객불만 제로화**

그리고, 본 품질 시스템을 유지하고 필요에 따라 재검토하고 개선해가기 위해 品質保證 부서장
을 品質經營 代理人으로 선임하고 본 품질 시스템의 적합성과 효과성에 관해 주기적으로 本人
에게 보고해야 합니다.

본 品質方針을 포함한 품질보증 매뉴얼의 내용은 社長인 본인에 의해 承認되었으며, 품질 시스
템의 유지와 관리에 대한 最終責任 역시 본인에게 있음을 분명히 합니다.

우리 會社의 품질 시스템은 KS A / ISO 9001:2000 에 근거합니다.

2019. 01.10

신 신 펌 프 제 작 소

代表理事

이 승 호



3.3 품질 시스템

(1) 품질 시스템 목록 (1/3)

	<h1>품질보증체계표</h1>	문서 번호	SSS-001	
		시행 일자	2002.01.10	
	<h2>회사표준 체계표</h2>		개정 번호	0
			페이지	1 / 3

대분류		중분류		소분류		주관부서	비고
기호	분류명	기호	분류명	기호	분류명		
MS	매뉴얼	QMS	품질매뉴얼	9001	품질보증 매뉴얼	품질보증	
A	기본및일반	100	기본	101	방침관리	품질보증	
				102	경영책임	품질보증	
				103	조직및 직무분장	품질보증	
		200	문서	201	문서및 자료관리	품질보증	
				202	일반문서 관리	관리담당	
				203	기록문서의 관리	품질보증	
		300	인사	301	취업규칙	관리담당	
				302	인사관리	관리담당	
				303	출장여비	관리담당	
		400	경리	401	경리업무	관리담당	
		500	구매	501	구매관리	관리담당	
				502	공급자평가및 선정	관리담당	
				503	고객자산 관리	관리담당	
		600	영업	601	고객관리	영업담당	
				602	부가 서비스	영업담당	
				603	고객만족 활동	영업담당	
		700	기술개발	701	설계관리	설계담당	
				702	도면관리	설계담당	

(1) 품질 시스템 목록 (2/3)

	품질보증체계표	문서 번호	SSS-001
		시행 일자	2002.01.10
	회사표준 체계표	개정 번호	0
		페이지	2 / 3

대분류		중분류		소분류		주관부서	비고
기호	분류명	기호	분류명	기호	분류명		
B	생산관리	100	생산	101	공정관리	생산담당	
				102	제품식별 및 추적성관리	생산담당	
		200	검사	201	측정및 감시업무	품질보증	
		300	설비	301	제조설비 관리	생산담당	
				302	측정및감시기기의 관리	품질보증	
		400	품질관리	401	부적합품의관리	품질보증	
				402	시정및예방조치	품질보증	
				403	내부감사업무	품질보증	
				404	교육훈련	품질보증	
				405	지속적개선활동	품질보증	
		500	참고관리	501	제품보존관리	관리담당	
		600	개선제안	601	품질기술분임조운영	품질보증	
				602	제안제도운영	품질보증	
				603	청정활동관리	품질보증	
				604	유회관리	생산담당	
				605	작업환경및유틸리티	품질보증	
		700	안전관리	701	안전관리	관리담당	
C	재료규격 및 재료 검사규격	100	원재료 검사	101	기계구조용 탄소강재	품질보증	
				102	회 주철품	품질보증	
				103	구상흑연 주철품	품질보증	
		200	부재료 검사	201	베어링	품질보증	
				202	메카니컬셀	품질보증	
				203	전동기	품질보증	
				204	볼트, 너트, 플러그류	품질보증	
				205	주조형 모형	품질보증	

(1) 품질 시스템 목록 (3/3)

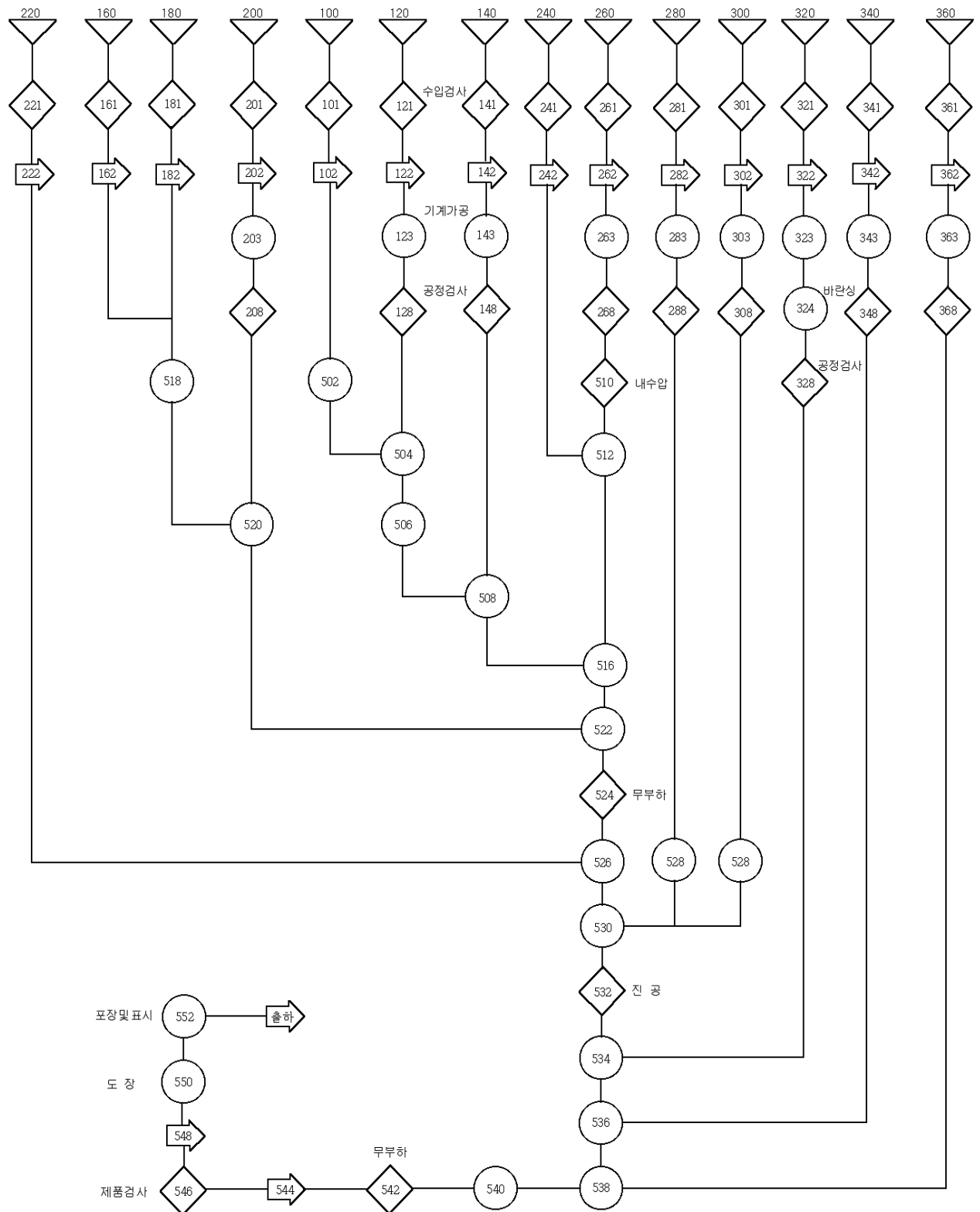
	품질보증체계표	문서 번호	SSS-001
	회사표준 체계표	시행 일자	2002.01.10
		개정 번호	0
		페이지	3 / 3

대분류		중분류		소분류		주관부서	비고
기호	분류명	기호	분류명	기호	분류명		
D	중 간 검 사	100	중간검사	101	주조품	품질보증	
				102	주축 가공품	품질보증	
				103	임펠라 가공품	품질보증	
				104	본체(케이싱) 가공품	품질보증	
				105	본체(라이너링) 가공품	품질보증	
				106	본체(스트레이너) 가공품	품질보증	
				107	내식처리	품질보증	
				108	배수용 펌프	품질보증	
				109	공사용 펌프	품질보증	
E	제품규격	100	제품검사	101	배수용 수중 모타펌프	품질보증	
				102	공사용 수중 모타펌프	품질보증	
F	표 준	100	재료시험	101	금속재료인장 시험기준	품질보증	
				102	브리넬경도 시험	품질보증	
				103	쇼어경도 시험	품질보증	
		200	작업표준	201	작업표준 통칙	생산담당	
				202	주조품 작업	생산담당	
				203	선반가공 작업	생산담당	
				204	밀링가공 작업	생산담당	
				205	드릴가공 작업	생산담당	
				206	탭핑가공 작업	생산담당	
				207	연마가공 작업	생산담당	
				208	마란싱 가공작업	생산담당	
				209	펌프의 조립작업	생산담당	
				210	내식처리 작업	생산담당	
				211	포장 작업	생산담당	
		300	시험표준	301	펌프성능 시험	품질보증	
				302	펌프토출량 시험	품질보증	
				303	펌프축동력및전동기시험	품질보증	
				304	전동기온도 상승시험	품질보증	
				305	내수압및내압(누설)시험	품질보증	
		400	설치표준	401	설치및 시운전 표준	현장담당	

3.4 제조 공정도

900) 배수용 수중모터펌프 주공정도 (참고)

①미케니컬시일 ②회전자 ③베어링 ④베어링하우징 ⑤케이블 ⑥스터핑박스 ⑦브라켓 ⑧고정자 ⑨프레임 ⑩워터 챔버 ⑪케이싱 ⑫임펠러 ⑬흡입커버 ⑭스트레이너

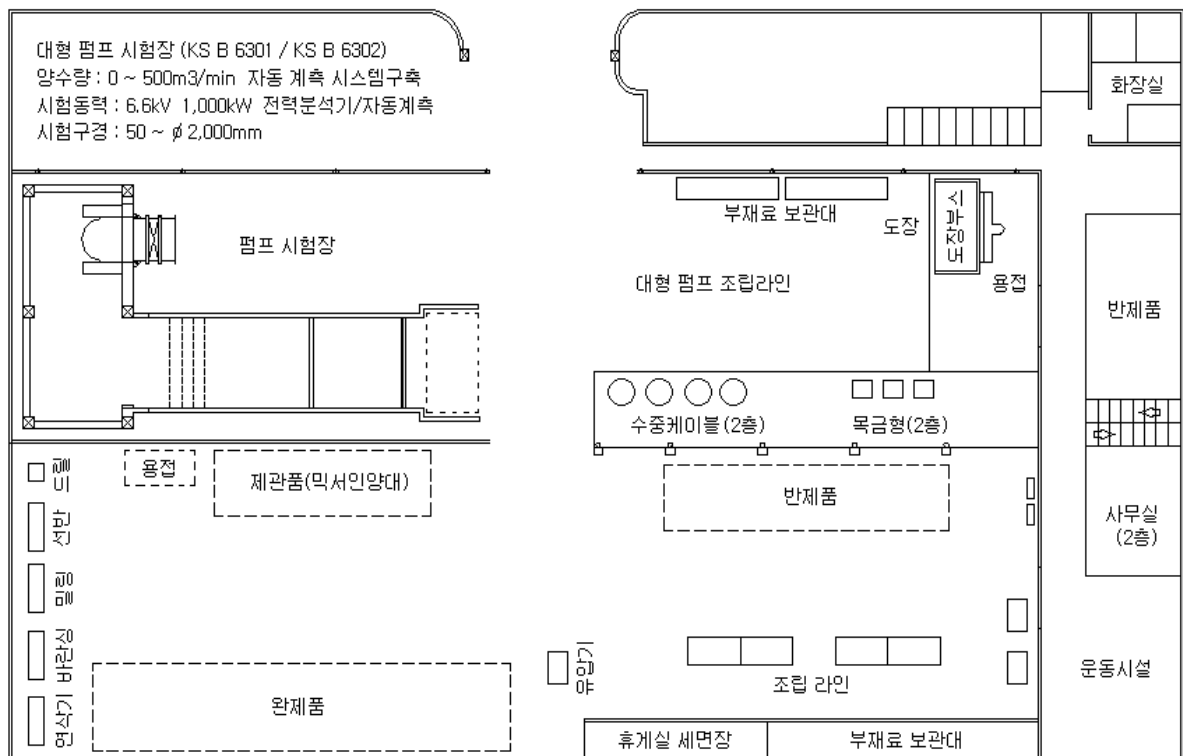


4.0 주요 제조 설비 현황

(1) 제조 설비 목록

설비구분	설비번호	설비명	대수	제원 및 용량	제작회사	구입일	비 고
기계가공	LH-01	보통 선반	6	530×1550(10자)	화천기계	2000.04.15	
	MM-01	밀링 머신	2	2호, 5호	(주) 청송	2001.06.20	
	RD-01	레이디얼 드릴	1	60	남북기계	1999.11.14	
	DR-01	드릴 머신	3	WSD-19	삼천리기계	1998.05.10	
	TP-01	탭핑 머신	2	M16	삼천리기계	1998.05.10	
	GR-01	연삭기	1	1/2HP(4")	한일	1998.05.10	
바란싱	BL-01	바란싱 머신	1	50KG	한반도	2001.05.10	
용접설비	WD-01	전기 용접기	2	15kW	대도산업	2006.03.10	
	WD-03	마그 용접기	1	7.5kW	삼기ENG	2002.10.10	TIG
도장설비	PA-01	도장설비	1	3000×2000×2500	한지환경	2002.09.11	
조립설비	CR-01	공프레샤	2	10HP	경원세기	2000.08.15	
	VT-01	진공펌프	1	3HP	한서	2001.04.16	
	HR-01	유압기	1	10ton	고려	2000.01.10	
	HG-01	핸드그라인더	3	4"	계양	2004.05.10	
	OC-01	천정크레인	4	1ton,5ton,5ton,10ton	유천기연	2005.11.30	

(2) 제조설비 배치 현황



5.0 시험 및 검사 설비 현황

설비 구분	설비 번호	품명	규격	수량	구입일	제작사	비고
토출량 양정 시험 설비	QT-01	토출량 시험설비	V800mm Max 2.0m ³ /min	1	1995.10.10	신신펌프	KSB6301
	QT-02	토출량 시험설비	B2500mm Max 200m ³ /min	1	2002.01.10	신신펌프	KSB6301
	QT-03	토출량 시험설비	B4000mm Max 500m ³ /min	1	2005.12.30	신신펌프	KSB6301
	PG-01	부르돈관 압력계	Φ150, 0~30kgf/cm ²	10	2005.12.30	코닉스	
	PG-02	압력 전송기	전자식, 0~5kgf/cm ²	1	2005.12.20	ULFA	
	HG-01	LEVEL METER	SXG-2000M	3	2005.12.10	ULFA	
	VG-01	Auto Control Valve	Φ1800,Φ800,Φ200	3	2005.12.10	동양밸브	
축동력 시험 설비	IR-01	유도형 자동전압조정기	3상,100KVA 220V(0~600V)	1	2001.01.10	한일전원	
	RT-01	권선 저항 측정기	mΩ, 브릿지형, 4digit	1	2001.01.10	PointTech	
	WM-01	Clip on AC Power Meter	600V, 200A, 200KVA	1	2000.01.10	YOKOGOWA	
	AM-01	Digital Clamp Meter	600V, 200A	2	2001.02.10	YOKOGOWA	
	IT-01	무부하 시험반	220V, 380V, 440V	1	2000.05.16	서광ENG	
	IT-02	고압 모터 펌프 시험반	6.6KV,3.3KV,970KVA	1	2005.12.30	서광ENG	
	IT-03	저압 모터 펌프 시험반	220,380,440V, 600KVA	1	2005.12.30	서광ENG	
	IT-04	모터 시험반	6.6KV,600V	1	2005.12.30	서광ENG	
	IT-05	모터 펌프 시험 제어반	6.6,3.3KV,220,380,440V	1	2005.12.30	서광ENG	
회전계	TM-01	TACHO METER	비접촉,광전계,20000rpm	1	2001.01.10	Prova	
내전압	HV-01	저압형 내전압 테스터	4,000V	1	2001.01.10	D.H.E	
	HV-02	고압형 내전압 테스터	20,000V	1	2005.12.30	서광ENG	
절연	IT-01	절연 저항계	1000V,2000MΩ	2	2005.10.30	D.H.E	
치수 측정기	VM-01	버니어 캘리퍼스	300,600,1000mm,0.05mm	7	2002.10.10	MITUTOYO	
	MM-01	마이크로 미터	0~300mm,0.01mm	6	2001.01.10	MITUTOYO	
	CG-01	CYLINDER GAUGE	0~400mm,0.01mm	6	2001.01.10	MITUTOYO	
진공	VG-01	진공 압력계	760mmHg,0.75kW	1	2001.01.10	한양	
온도	TG-01	표면 온도계	-160~1200℃	1	2001.01.10	TES	
도막	CT-01	도막 측정기	0~500μm	1	2001.01.10	MITUTOYO	
진동	VM-01	VIBRATION METER	DISPLAY : 0~199μm	1	2001.01.10	ACO	
소음	SM-01	SOUND LEVEL METER	0~120dB(A,B,C)	1	2001.01.10	TES	

6.0 납품 실적 현황

고객/수주처	사용주/현장명	펌프모델	출력(kw)	수량	납품일	비고
동양 시멘트	도농 공장	SSV-75	7.5	6	1990.06	외 다수
한양	전주 APT	15-SCE	1.5	12	1991.07	- " -
삼성종합건설	대덕연구단지	37-SCE외	3.7	7	1992.07	- " -
두산건설	송도 지하차도	220-SBH	22	5	1993.06	- " -
서울우유	신갈 2공장	450-SBM외	45	3	1994.04	- " -
(주)대우	대우자동차군산공장	110-SB외	11	30	1995.12	- " -
홍천군청	홍천군 하수처리장	22-SAR외	2.2	8	1996.11	- " -
한국전력	울산 화력 발전소	15-SSB외	1.5	4	1997.04	
평창군청	동산리하수종말처리장	550-SBM	55	2	1997.05	
대전시	대전시청	110-SSB외	11	6	1997.06	
(주)태영	장암 지하차도	450-SBH	45	6	1998.01	
농어촌진흥공사	우정지구 하수종말처리장	TO-450-SBH	45	2	2000.03	
창녕군청	부산 태종대 신축공사	TO-SMX-5.5	5.5	2	2000.11	Mixer
현대건설(주)	포항공항	TO-SMX-7.5외	7.5	7	2001.07	Mixer
한국도로공사	도로공사 15공구	TO-SMX-0.75	0.75	6	2001.08	Mixer
국립수산진흥원	국립수산진흥원	22-SSB외	2.2	8	2002.03	
대성그린테크	중부내륙고속도로	37-SSB외	37	14	2002.03	
가야환경	사천 담배인삼공사	55-SSB외	5.5	14	2002.06	
가야환경	천안논산간 고속도로	22-SSB외	2.2	15	2002.06	
LG건설	수지상현 LG빌리지	TO-SMX-2.2	2.2	4	2002.07	Mixer
현대건설	광주시 위생매립지	SGPT-4-220외	22	2	2002.07	
경일건설	경주시 산내하수처리장	75-SSB외	7.5	20	2002.08	
주택공사	김포 마송 주공	TO-SMX-3.7	3.7	2	2002.09	Mixer
LG건설	용인수지	TO-SMX-7.5외	7.5	6	2002.09	Mixer
남도공영	김포마송주공아파트	55-SSB외	5.5	12	2002.10	
우주종합환경	서울대 병원	150-SSB외	15	8	2002.10	
신광엔지니어링	포항시청 송도간이펌프장	SAX-37-8P	37	2	2002.10	Φ600mm
주택공사	여수 소호1공구	TO-SMX-1.5외	1.5	7	2002.12	Mixer
함평군청	함평 농공단지	TO-SMX-3.7	3.7	2	2002.12	Mixer
신신펌프	서울지하철공사 신담배수펌프장	550-SBM	55	2	2003.01	
LG건설	용인 신봉 하수처리장	TO-SMX-1.5외	1.5	6	2003.01	Mixer
유림환경	서울대 기숙사현장	37-SSB외	3.7	10	2003.02	
청우네이처	쉐라톤 워커히	55-SSB외	5.5	20	2003.03	

6.0 납품 실적 현황(계속)

고객/수주처	사용주/현장명	펌프모델	출력(kw)	수량	납품일	비고
신신펌프	서울지하철공사 3/4호선	220-SBH외	22	16	2003.04	
신신펌프	삼성중공업 조선플랜트	SGPN-4-750	75	1	2003.09	
신신펌프	(주)한화건설 대덕 테크노 벨리	TO-1100-SBH	110	4	2004.01	
선양ENG	강원도 간성 동부해양연구소	37-SSB외	3.7	8	2003.04	
신신펌프	해남 쓰레기 위생처리장	22-SSB외	2.2	5	2003.05	
신신펌프	조달청/성북구청	TO-6-150-SB	15	2	2004.06	
청우이엔이	왜관 하수 종말처리장	15-SSB	1.5	22	2004.06	
종합공해	홍천 갈마곡	TO-SMX-1.5외	1.5	3	2004.08	Mixer
신신펌프	대구 달성 위생사업소	TO-SMX-3.7	3.7	5	2004.08	Mixer
거보산업	함양 하수 종말처리장	TO-4-150-SB	15	3	2004.10	
LG TEK	마도 하수 처리장	TO-110-SBH	11	4	2004.12	
건양기술공사	공주 하수 종말처리장	SGPN-4-55	5.5	1	2005.01	
고리원자력	고리 원자력발전소	SSV-150H	15	4	2005.01	
효성에바라	경부고속철도/광명역사	TO-750-SBM	75	3	2005.02	
LG TEK	마도 하수처리장	TO-110-SBH	11	4	2005.03	
효성에바라	국회사무처 신축공사	TO-300-SSB외	30	38	2005.04	
현대중공업	사우디 아람코 발전소	TO-37-SCE	3.7	8	2005.05	
거보산업	강촌 하수 종말처리장	TO-4-370-SB	37	5	2005.07	
GS 네오텍	양주시 남방 하수처리장	TO-4-370-SB	37	6	2005.07	
효성에바라	부산 지하철공사	SSH-4-300	30	8	2005.08	
현대중공업	사우디 아람코 발전소	TO-37-SCE	3.7	2	2005.09	
청우네이처	만능리 하수처리장	TO-SMX-0.75	0.75	1	2005.10	Mixer
한전기공	영광 원자력 5&6	SSV-150L	15	1	2005.10	
양양군청	양양 하수처리장	TO-22-SSB	2.2	14	2005.11	
한국서부발전(주)	삼랑진 양수발전소	SSH-8-1100H	110	1	2005.12	
한국동서발전(주)	산청 양수발전소	SSH-8-1100H	110	1	2006.01	
한국농촌공사	한국농촌공사 나주시사	SAP-180-16	180	3	2007.09	Axial
파주시	파주시 금촌배수장	SMIX-12-45	45	3	2007.10	Mixed
태안화력	태안화력발전소	SSV-55/150	15	6	2008.04	
한국농촌공사	고흥지사/태성기계	SAP-120-14	120	3	2008.09	Axial
구례군	양정지구 게이트펌프	SAPH-500-45	45	2	2008.10	게이트펌프
보령화력	보령화력 유수지 샌드펌프	SGPN-6-370	37	2	2008.11	Sand
POSCO ENC	메이아울촌 연료전지발전소	TO-37-SSB	3.7	2	2009.01	
의정부	위생처리장 수중교반기	SMX-8-37	3.7	5	2009.05	Mixer
GS건설	대청댐마을하수처리장	4-110-SB	11	110	2009.07	

6.0 납품 실적 현황(계속)

고객/수주처	사용주/현장명	펌프모델	출력(kw)	수량	납품일	비고
대원환경	서산하수처리장	TO-190-SB	19	9	2009.07	
포스코건설	인천가좌하수처리장	TO-550-SB	55	48	2009.09	
두산중공업	예천양수발전소	SSH-10-1850	185	2	2009.10	고양정
강진군	송학마을 상습침수지역 정비사업	SAXH-37-12	37	2	2009.12	게이트펌프
여주시	여주공공하수처리시설	TO-SMX-8-55	5.5	12	2010.08	Mixer
예천군	무이배수펌프장	SMIX-48-300	300	6	2010.02	1200mm
동희물	게이트펌프(수출품)	SAXH-700-45	45	2	2010.11	게이트펌프
수자원공사	군위댐 마을하수처리장	TO-16-SSG	1.6	20	2011.01	Grinder
현대산업개발	낙동강살리기 22공구	TO-55-SB외	5.5	16	2011.01	
동일이엔티	대우 오만 프로젝트	SSH-8-550L 외	55	8	2011.02	
현대산업개발	낙동강살리기 33공구	550-SBL 외	55	13	2011.03	
대원환경	강현하수처리장	TO-150-SBH 외	15	10	2011.04	
조광엔지니어링	금강살리기 갑천 3공구 하천조성공사	4-220-SB	22	2	2011.06	
현대산업개발	낙동강살리기 22공구 구봉양수장	TO-900-SBM	90	1	2011.06	
태성기계	영산강사업단 무안현경 양수장	TO-220-SBH외	22	8	2011.09	
대구시	대구서부하수처리장	110-SBH	11	16	2011.10	
그린텍	대구서부 하수처리장	TO-110-SBH외	11	8	2011.10	
덕지산업	POSCO 광양 배수체계 개선공사	TO-370-SBH외	37	48	2011.12	
현대로템	현대제철 고로3기 배수종말 처리공사	TO-4-150-SB외	15	34	2012.02	
대한석탄공사	장성광업소	220-SSB외	22	12	2012.03	
동흥기업	보령화력본부 제1발전소	4-370-SB	37	2	2012.04	
협선공업	인천국제공항청사 부대건물 펌프교체	TO-370-SBL외	37	35	2012.06	
POSCO ENC	김포하수처리장	TO-550-SBM외	55	12	2012.08	
생동엔지니어링	충북 혁신도시 수질복원센터	TO-370-SBH외	37	10	2012.09	
금성이앤씨	동산산업단지	TO-37-SB 외	3.7	5	2013.03	
해남군청	해남 문래면 하수관거 설비공사	TO-8-SBK	0.75	6	2013.03	
남도공영	국립 백두대간 수목원 조성공사	TO-22-SVEX 외	2.2	11	2013.04	
원주시	원주 폐기물처리장	TO-SMX-6-37 외	3.7	14	2013.04	
청주시 흥덕구청	신방동 수해상습지역 수해 복구공사	TO-4-150-SB	15	2	2013.04	
한국계장	서부우회도로 지하차도 공사	TO-750-SBH외	75	12	2013.06	
한국농어촌공사	선남농공단지 간이배수펌프장	450-SBL	45	2	2013.06	
광명시청	광명시 옥길동 간이펌프장 설치공사	TO-300-SBL	30	3	2013.06	
한국농어촌공사	달제/대동간이 양수장 수중펌프설치	TO-4-300-SB외	30	4	2013.06	
영양군	영양 고추산업 특구 폐수종말처리장	TO-SMX-8-22외	2.2	14	2013.07	
김포시	김포시 대곶면사무소 수중펌프 설치	150-SBH	15	1	2013.07	
안양시	석수하수처리장 총인처리시설	SMIX-28-220외	220	8	2013.09	

6.0 납품 실적 현황(계속)

고객/수주처	사용주/현장명	펌프모델	출력(kW)	수량	납품일	비고
밀양시	밀양하수처리장 유입펌프 설치공사	SMIX-16-60	60	4	2013.09	
극동건설주식회사	영종하늘도시 지하차도 건설공사	TO-450-SBH외	45	6	2013.10	
거보산업	화성 향남지구 폐수처리장 공사	TO-4-220-SB외	22	14	2013.11	
금성이앤씨	고창군 일반산업단지 조성사업	TO-6-150-SBL	15	1	2014.01	
한국중부발전(주)	서천화력발전소 수중펌프설치	SGPN-6-220	22	1	2014.02	
(주)롯데칠성음료	안성폐기물처리장 보수공사	TO-110-SCE외	11	13	2014.03	
정현플랜트	금일읍 공공하수처리장 시설공사	TO-SMX-6-22외	2.2	9	2014.04	
효성아쿠아텍(주)	이천지구 양수장 기계공사	TO-300-SSB	30	2	2014.04	
동희 ENG	대판천생태하천조성사업 게이트펌프	SAPH-300-15	15	2	2014.05	게이트펌프
푸른환경화학	청양폐수종말처리장 신설공사	TO-SMX-4-8외	0.75	9	2014.06	
웰크론한텍	인도 롯데제과 건설현장	TO-SMX-4-37외	3.7	11	2014.07	인도
(주)비티엘	비봉고 오수처리시설 공사	TO-8-SCE외	0.75	19	2014.08	
POSCOENC	브라질 CSP 수배전설비	TO-55-SSB	5.5	12	2014.09	브라질
보령화력	제2발전소 석탄설비	TO-150-SGPN	15	2	2014.12	
청우네이처	UAE 아랍에미네이트 하수처리장	TO-8-SVEX	0.75	12	2015.03	UAE
청우네이처	ENCE NUCLEAR 발전소	TO-8-SVEX	0.75	8	2015.03	UAE
신신편공업	북평화력발전소	22-SSB	2.2	22	2015.04	
삼성엔지니어링	옥정하수처리장	75-SBH	7.5	4	2015.05	
경기도시공사	위례에코앤캐슬주택건설	TO-55-SSB	5.5	82	2015.06	
신성공영	베트남하노이 하수처리장	TO-75-SSB	7.5	6	2015.07	베트남
동희 ENG	게이트펌프	SAXH-900-175	175	3	2015.07	게이트펌프
경기도시공사	고덕일반산업단지	SHP-16-150	14	48	2015.09	내부반송
주문진규사	강원도 강릉 규사	SGPT-8-750	75	1	2016.03	Sand
대운환경	미얀마 AMARA HOTEL	TO-110-SSB	11	14	2016.03	미얀마
한국농어촌공사	전북부안지사 고마지구	SAX-110-16	110	5	2016.04	1000mm
대운환경	베트남 HAWGING VIN	TO-150-SBH	15	12	2016.05	베트남
유한프로텍	울진원자력 발전소	SSV-110H	11	10	2016.05	
한국농어촌공사	정읍지사 장재지구 낙양배수	SHA-22-90	90	4	2016.10	입축900
한국농어촌공사	전북부안지사 고마지구	SAX-55-8	55	1	2016.11	
한국농어촌공사	대곡지구 수중사류펌프	SMIX-48-410	410	2	2017.02	
그룬	오산시 자원 재활용센터	55-SAR	5.5	2	2017.02	폭기기
야로양돈단지	양돈폐수처리장	8-SVEX	0.75	2	2017.03	Voltex
정우이엔티	호남권폐수처리장	8-SVEX	0.75	12	2017.04	
창원시	창원하수처리장	8-SCP	0.75	2	2017.05	스کم펌프
신창산업	구미고아종말단지	SMX-4-8	0.75	8	2017.06	교반기

6.0 납품 실적 현황(계속)

고객/수주처	사용주/현장명	펌프모델	출력(kW)	수량	납품일	비고
가야환경	전주에코시티 다습1블럭	75-SSB	7.5	8	2017.07	
제이에스엔텍	제주음식물처리장	SMX-4-75	7.5	12	2017.08	교반기
아이엔테크	LG 반도체공장 수출품	SCR-4-75	7.5	40	2017.09	
우일기업	태안화력	SSV-150H	15	6	2017.10	
하오르	군위군 마을하수처리장	SMX-4-22	2.2	9	2017.11	교반기외
GS동해전력	북평화력발전소	SGPN-4-450	45	2	2017.12	
농어촌공사	경주지사/호면지구	SAX-310-14	310	4	2018.01	1350mm
야로양돈단지	야로양돈단지	15-SVEX	1.5	10	2018.01	Voltex
씨티환경	여수종합본부 폐수처리장	TO-SMX-4-15	1.5	13	2018.01	교반기
월로엔지니어링	농어촌공사 전추양수장	SSH-6-900H	90	3	2018.03	고양정
이앤씨	담양 비점오염저감시설	15-SCE	1.5	8	2018.04	커터펌프
신신지엠피	부산환경공단강변사업소	22-SVEX	2.2	2	2018.05	
유진상사	해군항정용 수중펌프	SP-200	3.7	18	2018.06	
청우네이처	인천공항국제여객터미널	TO-75-SSB	7.5	22	2018.07	
동아전기수중펌프	한국전력 통신구	SSH-4-220H	22	2	2018.10	
청우네이처	하이닉스 폐수처리장	TO-55-SSB	5.5	32	2019.01	
부천시	골포하수처리장	SMP-400	7.5	13	2019.03	내부반송펌프
대금지오엘	차량세차기용 세륜펌프	SSV-110	11	25	2019.04	
아이엔테크	반도체공장 수중스크류펌프	SCR-4-75	7.5	35	2019.08	스크류펌프
대금지오엘	세차장치 수출품	SSV-110	11	10	2019.11	세차기
동아전기	KT전화국	SSH-4-220H	22	6	2019.12	지하배수용
가야산업	준설작업용 펌프	SGPT-8-550	55	2	2019.12	샌드펌프
대신공영	SK건설 UAE 수출품	SSV-75H	7.5	15	2020.02	공사용
(주)청호	제천시 하수처리장 유입펌프	TO-1100-SBL	110	2	2020.03	
신성공영	베트남 수출품	TO-SMX-4-8	0.75	10	2020.05	교반기외

위 내용은 사실과 다름이 없음을 확인합니다.

경기도 부천시 원미구 역곡동 24-20
 신 신 펌 프 제 작 소
 대표이사 이 승 호



※ 상기 내역은 당사 납품 실적중의 일부이며 이외의 실적이 필요할 경우에는 해당 품목에 대한 납품실적표를 첨부하여 드립니다.

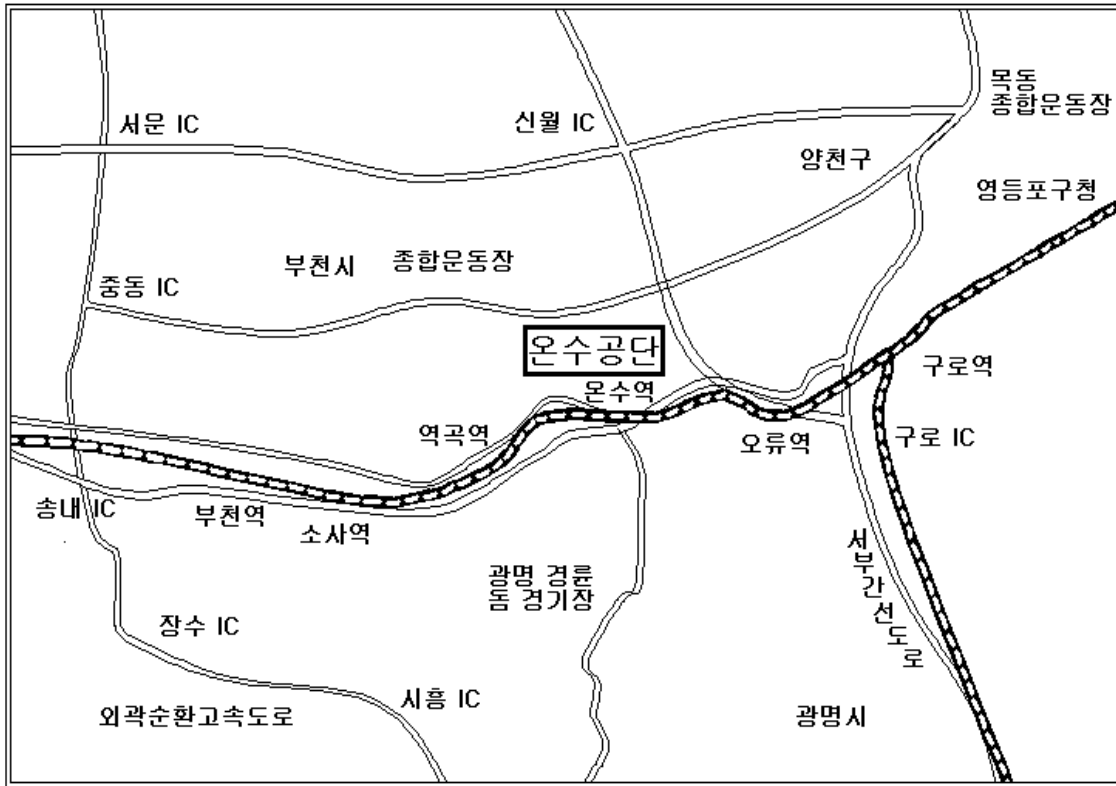
※ 주로 펌프 및 믹서에 대하여 관급 또는 공공기관 설치/사용 실적분을 위주로 기술하였습니다.

7.0 회사 약도

신신 펌프 제작소 약도

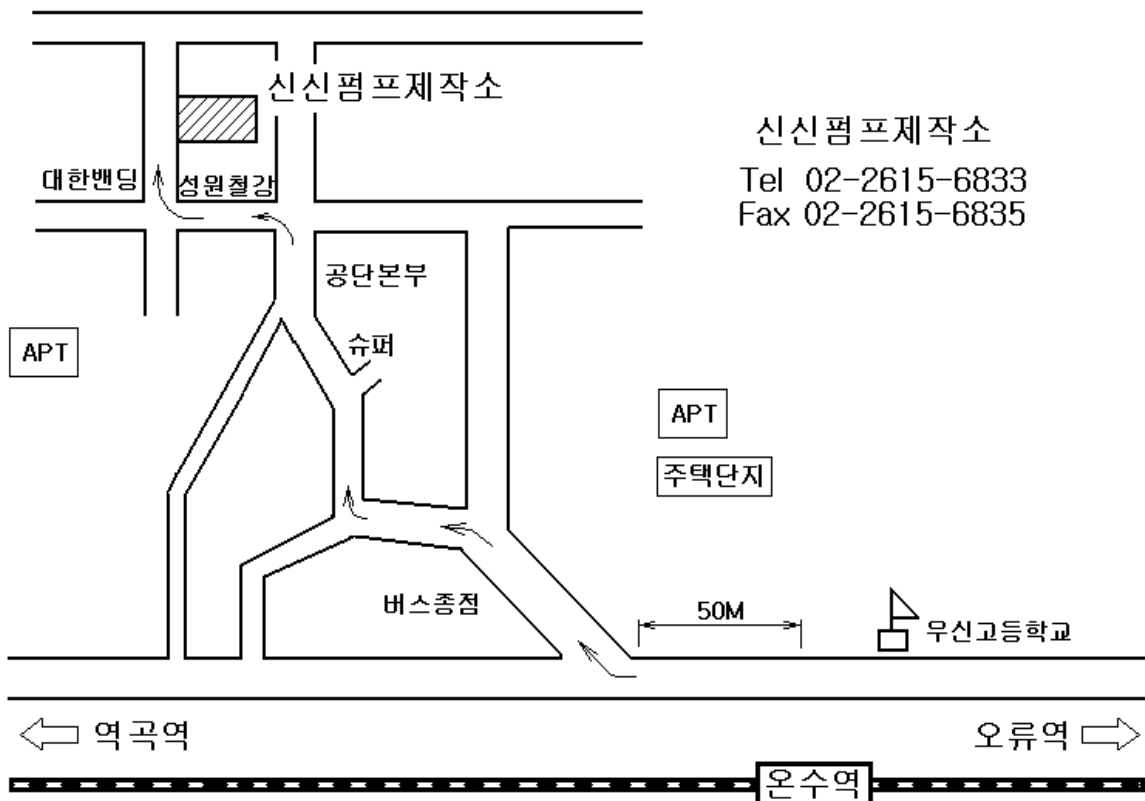
주소 : 경기도 부천시 원미구 역곡동 24-20 온수기계공단

TEL 02-2615-6833
FAX 02-2615-6835



한국APT

온수 기계 공단 상세



신신펌프제작소
Tel 02-2615-6833
Fax 02-2615-6835

← 역곡역

오류역 →

온수역

8.0 카다로그 및 기술자료(별첨)

환경을 선도하는기업 (☞ KS B 6321/ISO 9001:2000 인증업체)



신신펌프제작소

SHIN SHIN PUMP MANUFACTURING CO.

본사 · 공장 : 경기도 부천시 원미구 역곡동 24-20

(서울 은수산업공단 내)

☎02)2615-6833/4,7674/5 FAX.02)2615-6835

시화 2 공장: 경기도 시흥시 정왕동 1363-11 (2라412)

(경기 시화국가산업공단 내)

WEB : [HTTP://WWW.SHINSHINPUMP.CO.KR](http://www.shinshinpump.co.kr)

E-MAIL : [Shin6835@CHOL.COM](mailto:Shin6835@chol.com)